

华南理工大学
大学城校区研究生宿舍（二期）建筑概念方案
(仅供前期工作参考)

项目区位

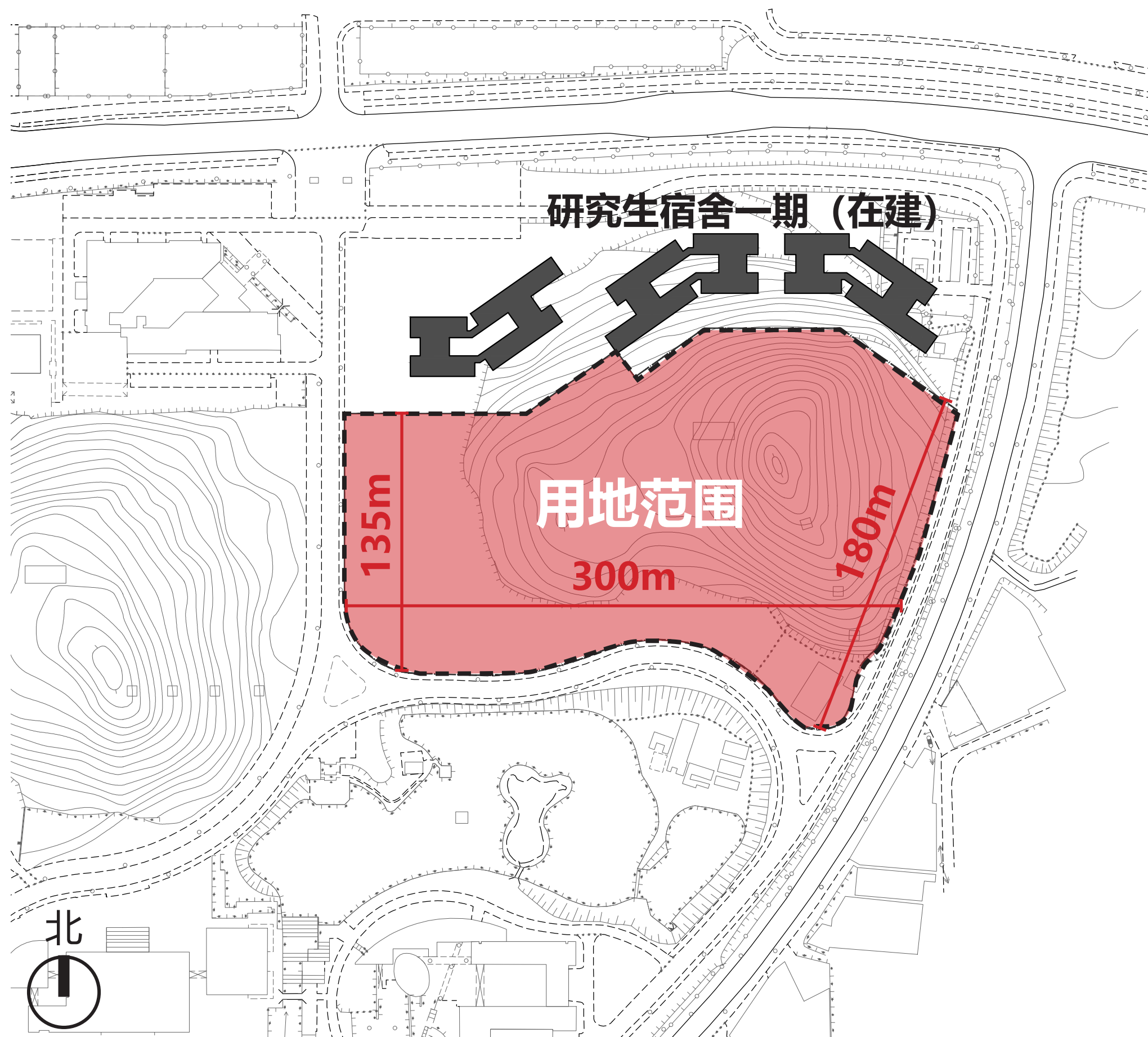
本项目位于广州市番禺区广州大学城外环东路 382 号华南理工大学大学城校区东北角，临近校园北门。



用地范围

场地情况

1. 场地内部高差大，东侧有自然山体堆土。
2. 场地东西向约 300m，西侧南北向约 135m，东侧南北向约 180m。



用地范围

场地情况



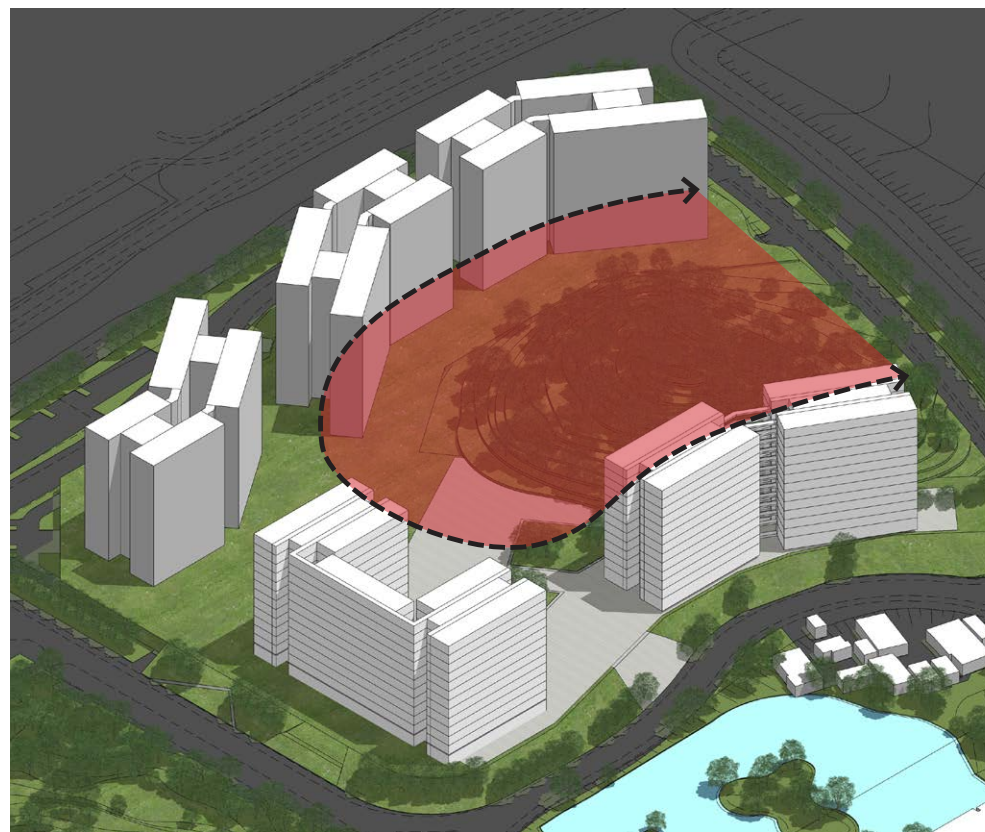
大学城校区研究生宿舍（二期）项目
经济技术指标

序号	指标名称	数量	单位
1	总用地面积	约45900	m²
3	总建筑面积	约77700	m²
3.1	地上建筑面积	约60200	m²
3.2	地下建筑面积	约17500	m²
4	总计容面积	约60200	m²
4.1	学生宿舍计容面积	约54000	m²
4.2	一站式学生社区服务中心计容面积	约6200	m²
5	非计容面积	约17500	m²
6	容积率	1.31	
7	机动车停车数量	约410	辆
8	非机动车数量	约1800	辆
9	绿地率	≥40.0%	
10	建筑密度	≤13.0%	

项目方案介绍

建筑方案介绍

1. 保留东侧最高山体，顺应地形布置建筑，使得场地挖方量最小化。
2. 与一期宿舍建筑群，形成围院式总图布局，最大化利用场地景观，提高空间丰富度。
3. 毗邻校园景观湖设置学生宿舍组团出入口，便于学生高效到达。



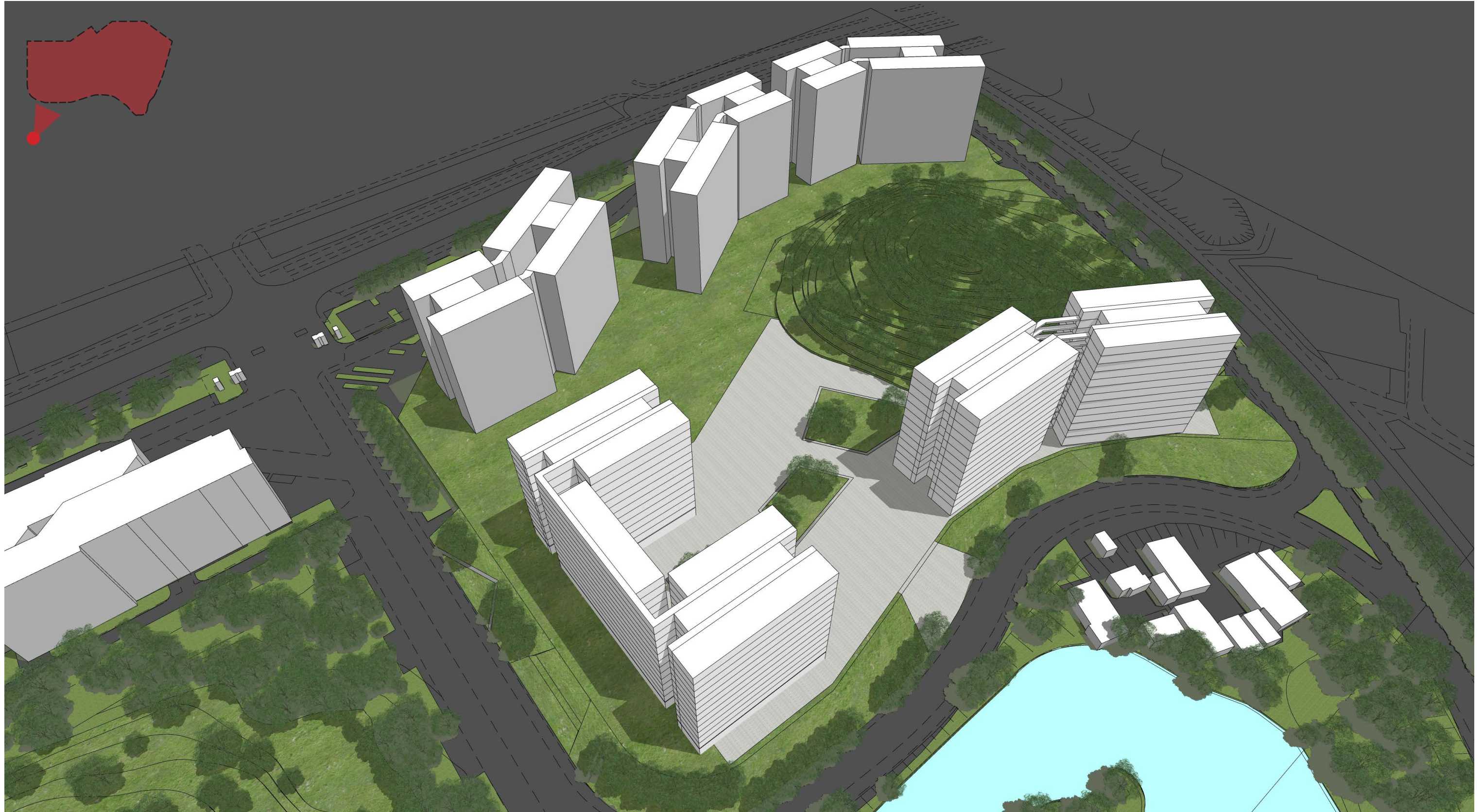
项目方案介绍

总平面图



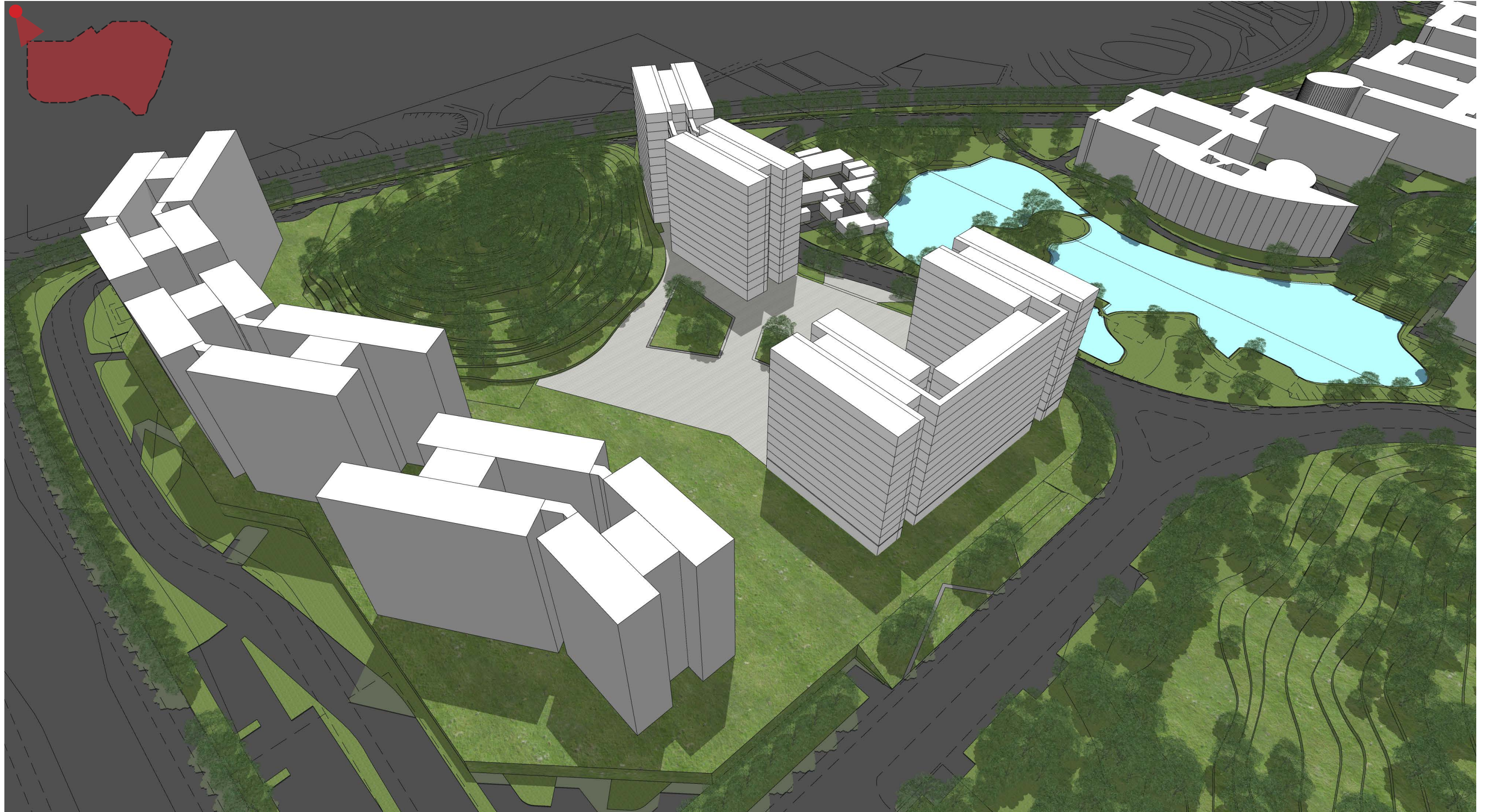
项目方案介绍

效果图



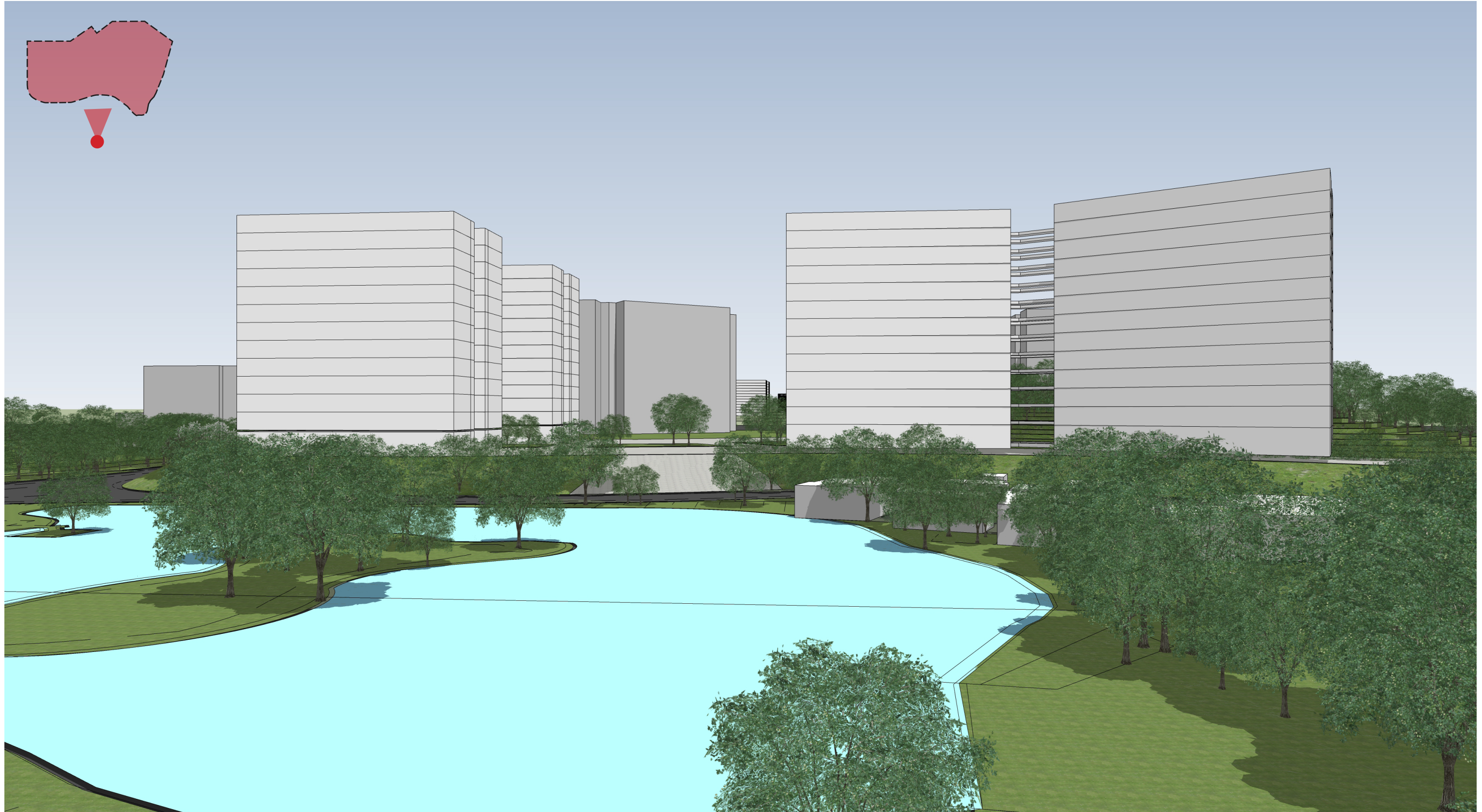
项目方案介绍

效果图



项目方案介绍

效果图



谢谢